



**GRAND LINE**<sup>®</sup>

долговечный профиль

**ВОДОСТОЧНЫЕ СИСТЕМЫ**

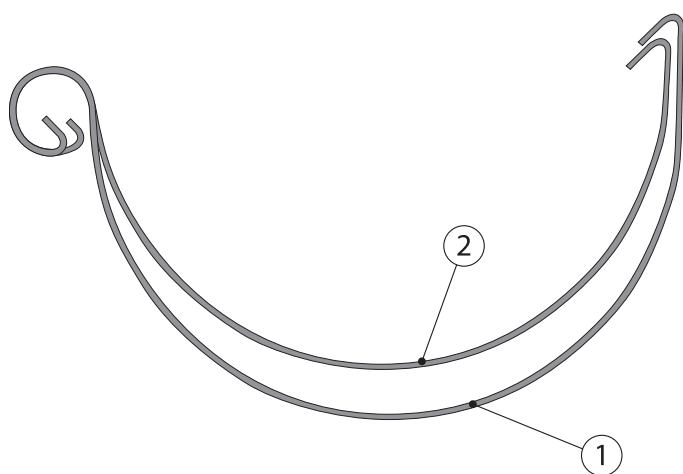
## ВОДОСТОЧНЫЕ СИСТЕМЫ

Основная задача водосточной системы – обеспечение управляемого стока осадков с поверхности кровли и отвод их на грунт или в систему ливневой канализации. При организованном стоке воды сохраняется привлекательный вид здания, а фасад, цоколь и отмостка защищены от преждевременного разрушения. Поэтому все скатные кровли необходимо обустроить системой водостока.

### Преимущества водосточной системы Grand Line®:

#### На 25% больше пропускная способность.

Пропускная способность водостока GL – максимальная! Желоб водостока GL в среднем на 25% глубже, чем у других производителей! Тщательно подобранное соотношение глубины желоба и диаметра трубы водосточной системы GL позволяет увеличить пропускную способность водосточной системы на четверть! Покупая водосточную систему GL Вы экономите на количестве водосточных труб в сравнении с другими водостоками.



1. желоб Grand Line®  
2. желоб другого производителя

#### 11 вариантов водостока для Вашего дома.

Водосток GL представлен в самой широкой цветовой гамме. Наличие наиболее популярных цветов позволяет подобрать водосток GL к каждой кровле.

#### Уникальная письменная гарантия.

Единственная в России фирменная письменная гарантия на водосточную систему GL с двусторонним покрытием на основе полиуретана до 25 лет.

Вы получаете уверенность в качестве продукции на протяжении всего срока гарантии.

#### Герметичность на всем протяжении срока службы.

Соединитель желоба с кольцом дает возможность максимально точно обеспечить фиксирование на желобе, обеспечить герметичности стыка и многократно смыкать-размыкать замок.

#### Имеет бóльшую толщину стали по сравнению с другими водостоками.

Бóльшая толщина стали делает систему более прочной и долговечной, а также снижает риски повреждения в момент транспортировки и монтажа.

#### Защита с двух сторон.

Двустороннее полимерное покрытие на основе полиуретана увеличивает коррозионную стойкость водосточной системы, как с внешней, так и с внутренней стороны. Покрытие на основе полиуретана обеспечивает водостоку:

- ▷ химическую инертность к солям, взвешенным в атмосфере промышленных и прибрежных зон;
- ▷ устойчивость к механическим повреждениям в процессе монтажа и эксплуатации;
- ▷ высокую стойкость к коррозии, что позволяет эксплуатировать водосток в течение 50 лет;
- ▷ защиту от ультрафиолета – все элементы системы максимально долго сохраняют насыщенность цвета.

## ВОДОСТОЧНЫЕ СИСТЕМЫ

### Отсутствие разнооттеночности на протяжении всего срока службы!

Абсолютно все элементы водосточной системы GL изготовлены из европейской стали с двусторонним покрытием на основе полиуретана, что гарантирует однородность их цвета на протяжении всего периода эксплуатации.

### Сохранность продукции с момента производства.

Элементы водостока GL поставляются в наиболее удобной и качественной упаковке, которая позволяет обеспечить максимальную сохранность продукции во время транспортировки.

### Подходит для монтажа в любом регионе.

Широкий температурный диапазон эксплуатации водосточной системы GL от  $-60^{\circ}\text{C}$  до  $+120^{\circ}\text{C}$  делает ее универсальной в использовании для любого региона РФ.

### Просто монтировать. Просто контролировать.

Разработаны видео-инструкция и буклет по монтажу водосточной системы GL, что значительно облегчает монтаж.

### Гарантия на водосточную систему Grand Line®:

Гарантия на внешний вид **до 10 лет.**

Гарантия на технические характеристики **до 25 лет.**



## ВОДОСТОЧНЫЕ СИСТЕМЫ

### Водосточная система Grand Line® 150x100 и 125x90 из стали с покрытием на основе полиуретана.

Две размерные линейки полукруглых водостоков позволяют применять водосточные системы Grand Line® в различных областях строительства. Для малоэтажных домов – водосточная система 125x90. Для крупного коттеджного строительства, объектов промышленного и гражданского назначения – водосточная система 150x100.

#### Преимущества водосточной системы Grand Line® 150x100 и 125x90:

- ▷ углубленный желоб;
- ▷ водосток Grand Line® обладает большей пропускной способностью по сравнению с аналогичными системами других производителей.

#### Цвета водосточной системы 125x90

|                                    |                                |                            |                         |                                  |                                 |
|------------------------------------|--------------------------------|----------------------------|-------------------------|----------------------------------|---------------------------------|
| <b>RAL 9003</b><br>сигнально-белый | <b>RAL 6005</b><br>зеленый мох | <b>RAL 8017</b><br>шоколад | <b>RR 29</b><br>красный | <b>RR 32</b><br>темно-коричневый | <b>RAL 3005</b><br>красное вино |
| <b>RAL 7024</b><br>мокрый асфальт  | <b>Aluzinc®</b>                |                            |                         |                                  |                                 |

#### Цвета водосточной системы 150x100

|                                    |                            |                                  |
|------------------------------------|----------------------------|----------------------------------|
| <b>RAL 9003</b><br>сигнально-белый | <b>RAL 8017</b><br>шоколад | <b>RR 32</b><br>темно-коричневый |
|------------------------------------|----------------------------|----------------------------------|

Полукруглый желоб на 25% глубже аналогичных водостоков, что позволяет использовать водосточную систему Grand Line® 125x90 и 150x100 на значительно большей площади водосбора.

| Размер, мм    |                | Площадь водосбора, м <sup>2</sup> |         |
|---------------|----------------|-----------------------------------|---------|
| желоб, ширина | труба, диаметр | 1 труба                           | 2 трубы |
| 125           | 90             | 70-120                            | 150-250 |
| 150           | 100            | 80-160                            | 160-280 |

Водосточная система Grand Line® изготовлена из холоднокатанной горячеоцинкованной стали (толщина от 0,6 мм) с двусторонним покрытием на основе полиуретана.



## ВОДОСТОЧНЫЕ СИСТЕМЫ

### Водосточная система Grand Line® 125x90 из стали с покрытием Aluzinc®.

Экономичный и долговечный вариант покрытия водостоков Grand Line® – гальваническое покрытие Aluzinc®. Aluzinc® – это сталь с покрытием из алюминия, цинка и кремния (55% Al, 43,4% Zn и 1,6% Si). При взаимодействии алюминия с кислородом возникает оксидная пленка, препятствующая коррозии стали. Именно благодаря оксидной пленке Aluzinc® имеет высочайшую коррозионную стойкость и стойкость внешнего вида. Завод «Grand Line®» – единственный в России, производит водосточную систему из Aluzinc®.

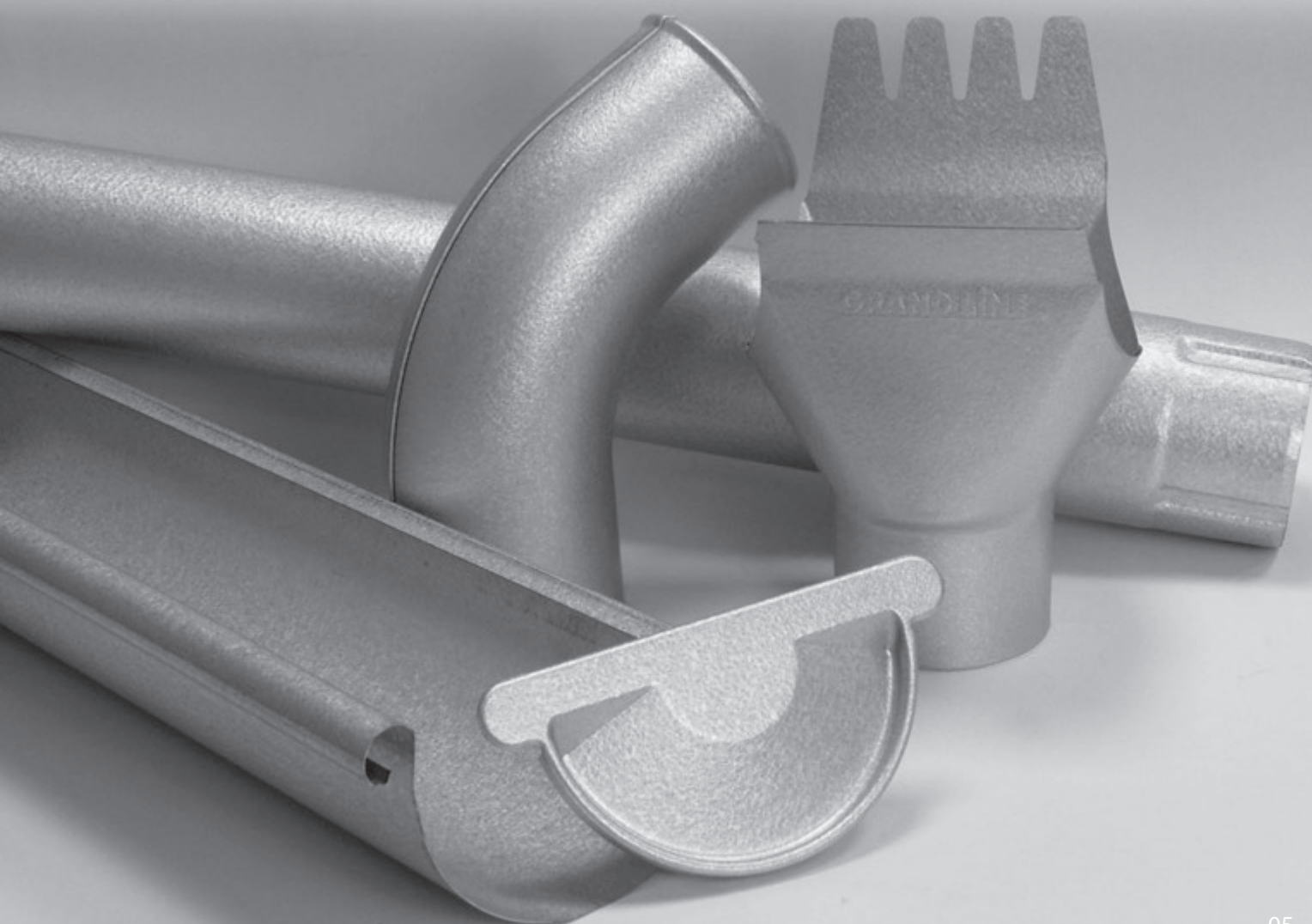
#### Преимущества Aluzinc®:

- ▷ не выцветает, не темнеет, практически не поддается коррозии;
- ▷ имеет тонкое органическое покрытие Easyfilm, защищающее изделие во время транспортировки, хранения и монтажа;
- ▷ температура эксплуатации водосточной системы от – 60 до +315°C;
- ▷ естественный металлический блеск и необычный узор кристаллизации поможет в дизайнерских решениях по оформлению фасадов.

#### Гарантия на водосточную систему Grand Line®:

Гарантия на внешний вид **до 10 лет.**

Гарантия на технические характеристики **до 25 лет**



**Описание элементов водосточной системы Grand Line® 150x100 и 125x90.****Угол желоба, внутренний и внешний, 135°**

Используются для изменения направления потока воды, монтируются на внешних и внутренних углах кровли в условиях, когда угол на 90° неприменим: сложная кровля, эркеры и т.п.

**Соединитель желоба**

Резиновый уплотнитель обеспечивает герметичное соединение желобов или желоба с углами, компенсирует температурное расширение.

**Тройник трубы**

Предназначен для соединения двух водосточных труб в одну.

**Круглая труба, 3 м, 1 м**

Организует вертикальный сток дождевой воды. Внешний фальцевый шов обеспечивает ровную внутреннюю поверхность трубы, что препятствует замусориванию и заторам.

**1 м** используется как соединительный элемент водосточной системы между коленами трубы и как дополнительный элемент водосточной трубы в случае, если в системе нерационально применение трубы 3 м. Обжата с двух сторон, что позволяет использование трубы по 0,5 метра.

**Полукруглый желоб, 3 м**

Предназначен для сбора дождевой воды с кровли.

Желоб фиксируется на крюках, установленных с промежутком 600-900 мм и обеспечивающих уклон 5 мм на погонный метр.

**Крюк длинный**

Служит для подвеса желоба на стропила, устанавливается до монтажа кровельного материала.

Выполнен из оцинкованной стали с полиуретановым покрытием. Облегчает монтаж водосточной системы за счет расположения фиксатора с внешней стороны крюка, что позволяет устанавливать желоб и после монтажа кровельного материала.

**Крюк короткий**

Служит для подвеса желоба на лобовую доску. Устанавливается как до, так и после монтажа кровельного материала. Выполнен из оцинкованной стали (толщина 1 мм) с полиуретановым покрытием.

**Заглушка желоба**

Устанавливается на торцах желоба. Конструкция обеспечивает постоянную фиксацию, герметичность и жесткость желоба.

Может быть дополнительно зафиксирована герметиком или заклепками. Заглушка является универсальной – ее можно использовать как с правого, так и с левого края желоба.

## ВОДОСТОЧНЫЕ СИСТЕМЫ

### Описание элементов водосточной системы Grand Line® 150x100 и 125x90.



#### **Воронка желоба**

Переходный элемент, организующий слив воды из желоба в водосточную трубу.



#### **Воронка водосборная**

Предназначена для сбора воды в том случае, когда сток не организован посредством желоба, а осуществляется по ендовам (сложные формы крыш).



#### **Колено стока, 60°**

Обеспечивает водоотвод от фасада, в т.ч. в систему ливневой канализации. Гладкое формование препятствует скоплению мусора и обеспечивает долговечность.



#### **Колено трубы, 60°**

Предназначено для изменения направления стока по трубе. Не имеет поперечных швов, складок и гофр, снижающих надежность и долговечность.

Обеспечивает плотное соединение и легкий монтаж.



#### **Угол желоба, внутренний и внешний, 90°**

Используются для изменения направления потока воды, монтируются на внешних и внутренних углах кровли. Выполнены бесшовным способом (глубокой вытяжкой металла), что обеспечивает жесткость, эстетичность, герметичность и отличную гидродинамику.



#### **Кронштейн трубы (на камень)**

Предназначен для фиксации трубы на кирпичную, бетонную или каменную стену. Поставляется в комплекте с метизом длиной 120 мм.



#### **Кронштейн трубы (на дерево)**

Предназначен для фиксации трубы на деревянные и прочие легкие стены с помощью саморезов.

**GRAND LINE**<sup>®</sup>

**ВОДОСТОЧНЫЕ СИСТЕМЫ**





**ВОДОСТОЧНЫЕ СИСТЕМЫ**



**GRAND LINE**<sup>®</sup>

## ВОДОСТОЧНЫЕ СИСТЕМЫ



**ВОДОСТОЧНЫЕ СИСТЕМЫ**



г. Обнинск, Киевское шоссе, 35  
г. Санкт-Петербург, пр. Тореца, д. 95 А  
г. Краснодар, ул. Красных Партизан, 441, 2 этаж  
г. Н.Новгород, п. Дружный  
Калужская обл., д.Добрино, 2-й Восточный проезд, влад.2

тел./факс: + 7 (48439) 9-61-55  
тел.: +7 (812) 605-61-62  
тел./факс: +7 (861) 210-25-50  
тел./факс: +7 (831) 706-19-27  
тел./факс: +7 (48438) 6-93-50; 6-93-59

[www.grandline.ru](http://www.grandline.ru)  
e-mail:[info@grandline.ru](mailto:info@grandline.ru)

**GRAND LINE**®